

1.9GHz Wireless Microphone

Engineered Sound Wireless Systems

工程音訊無線系統

符合 DECT 規範的 ES 無線系統

兼具終端使用者直覺式操作設計與系統整合的靈活性



產品摘要

1 同時使用複數頻帶，不需申請執照或登錄

利用 DECT/1.9GHz 頻帶，不需申請執照便能在標準模式下使用 48 個頻道，在 HD 模式下最多可使用 96 個頻道。除此之外，即使所處環境已導入無線寬頻網路或 2.4GHz 頻帶/800MHz 頻帶的無線系統，也能建立自由的系統，不受限制。由於系統會自動設定通訊頻道，因此不用再為複雜的頻譜協調苦惱。

P.3

2 細節設定，運用簡單

支援 Dante 的接收器只需要一條 LAN 傳輸線便能連接電源運作，並輸出 8 個頻道的音訊。將發射器裝入充電器，接著在「Wireless Manager」設定連結便能登錄接收器，從充電器取出發射器後即可開始使用。另外，利用「Wireless Manager」可進行細部設定，滿足使用者的各種需求。支援 AES256 加密技術，確保機密性無虞。

P.3

3 支援各種環境與運用上的需求

接收器選用易於融入室內裝潢的白色，也能安裝在支架上搬運移動。即使是在租借型會議室或多功能室等等，現場佈置或參加人數有可能會變動的場所，也可配合需求來改變配置。高輸出發射器覆蓋的範圍相當寬廣。接收器的各個頻道最多能事先登錄 6 台發射器，因此可以根據用途選擇適合的發射器，例如研討會用以及會議用等等。

P.4

4 選擇最合適的發射器與麥克風

此系列的發射器一共有 4 種，分別為佩戴型、手持型、平面型麥克風以及桌上直立型。佩戴型發射器內建高音質麥克風，而且能連接免手持麥克風。手持型發射器可選擇的收音頭共有 7 種，包含隨附的動圈型收音頭。桌上直立型發射器備有 2 種指向性麥克風，各 6 種長度。平面型麥克風發射器能切換指向性，以及配合情境設定靜音。以上四種發射器皆配有鋰離子電池，可供長時間使用。

P.6,7

5 無線應用軟體「Wireless Manager」

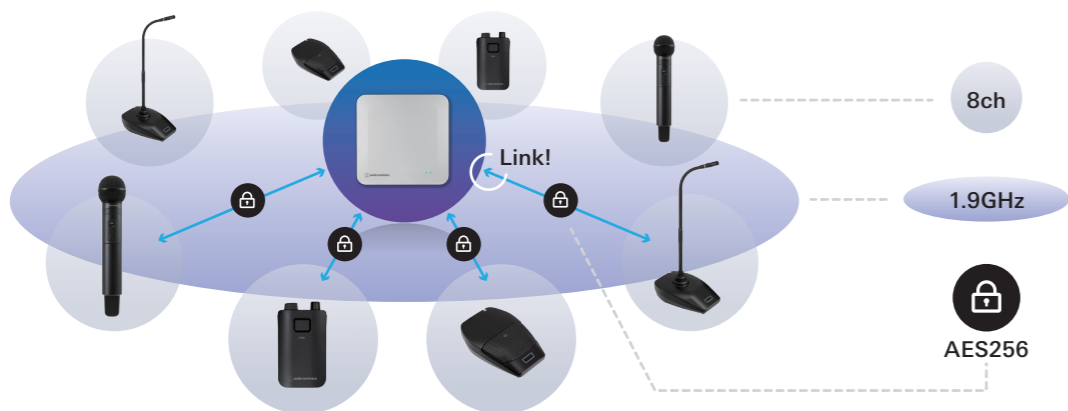
「Wireless Manager」為設定此系統所需的應用程式，也能用於製作裝置清單、設定裝置、設定連結、監控輸入/輸出，以及確認發射器的剩餘電量與續航力。除此之外還有多種功能，例如 MIX 輸出、DECT 掃描與漫遊模式。DECT 掃描在作業環境下可測出能使用的頻道數量。漫遊模式則是在例如工廠等寬敞的空間切換接收器不斷訊。

P.9,10

Features

ES系列無線系統

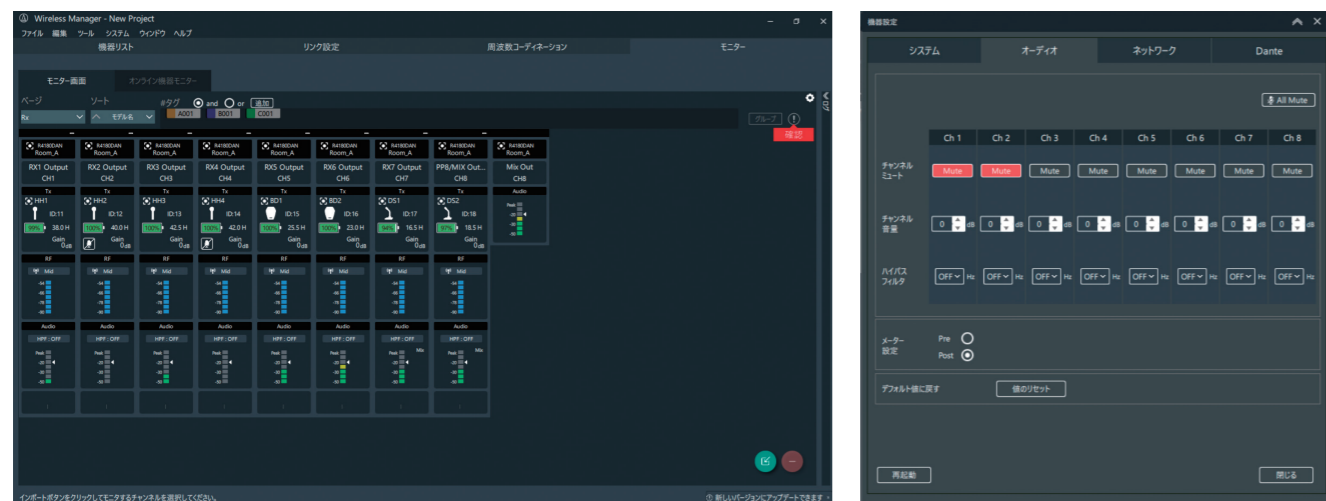
- 不需申請執照便能使用複數頻帶，標準模式的頻道上限為 48 個，HD 模式的頻道上限為 96 個。
- 系統會自動設定頻道，因此不用再為複雜的頻譜協調苦惱。
- 接收器內建天線，1 台最多能同時使用 8 個頻道。使用前可在各頻道登錄發射器，單一頻道上限為 6 台。(多重發射器功能)
- 共有 4 種發射器可選擇，分別為佩戴型、手持型、平面型麥克風以及桌上直立型。
- 手持型發射器的收音頭為可拆卸式。共有 7 種收音頭，可依照用途或情境來選擇。
※ 此產品的標準配件為 ATW-C510。
- 由於接收器與發射器相連，只要將發射器從充電器上取下便能開始使用。
- 採用 AES256 加密技術，確保高機密性。
- 採用鐵三角獨家的高音質設計。
可使用的數量上限因使用環境而異，建議利用 DECT 掃描功能檢測環境。



- 發射器配有鋰離子電池，可長時間使用。

	ESW-T4101	ESW-T4102/C510	ESW-T4106	ESW-T4107
電池續航力	25小時	35小時	22小時	17小時

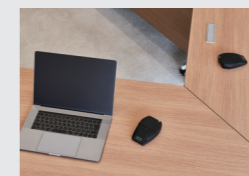
- Wireless Manager 可用來設定或監控裝置。透過裝置設定能調整各頻道的音量、將所有頻道或單一頻道靜音，也可設定 HPF。



使用情境示意

多功能廳、共同工作空間、享辦公室

利用四種發射器可組成最佳系統，依據不同使用情境切換使用，例如現場演講、研討會、線上會議以及會談等等。



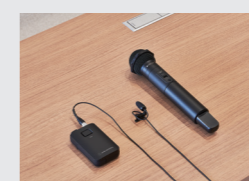
宴會廳、婚禮會場

低調且具有纖薄外觀的白色接收器，其覆蓋的運用範圍相當寬廣，因此也很適合在舉辦宴會時使用。使用臨時支架便能自由移動整個系統。



出租型會議室、多功能空間

推薦在租借型會議室或多功能室等等，需要根據用途調整現場佈置或麥克風數量的場所使用這套系統。利用多發射器功能事先登錄發射器，便能配合使用目的或用途，輕鬆設定手持型麥克風或佩戴型麥克風。



臨時設備、出租裝置

一體成型的接收器與天線，只需將接收器安裝在支架上便能輕鬆搬運。另外，只要接上 PoE 供電的 LAN 傳輸線，便能透過 Dante 傳送 8 個頻道的音訊，因此也很適合需要系統具備可移動性的使用者。



8ch接收器 ESW-R4180DAN



- 外殼採用易於融入室內裝潢的白色，並配備 LED，必要的時候可以確認狀態。
- 支架可以支援各種規格需求。
- 機體輕盈，安裝於天花板也不需擔心。
- 支援 Dante，只須一條 CAT5e 線材便能連接電源運作，可輸出 8 個頻道的音訊。
- 配備 2 個連接埠，可分為 Dante 與 IP 使用。
- 連接目標的輸入頻道較少時，可將 Dante 輸出的頻道 8 用於 MIX 輸出。
- 各頻道皆具備高通濾波功能。
- 透過 Wireless Manager 可確認已連結的各個發射器的收訊狀態、音量大小、剩餘電量等資訊。
- 按下重置鍵可以恢復原廠設定或重置網路設定。



■ 設置方式

將接收器安裝於天花板或牆面的五金零件為標準配件，安裝接收器本體輕鬆簡單。另外，如果使用地點為租借的場地或是具有歷史的建築物，因而無法施工的話，也可以架設在支架上作為臨時使用。



安裝於天花板的示意



安裝於支架的示意
* 支架設置用配件需另行購買

■系統規格	■ ESW-R4180DAN
通訊頻帶	DECT Mode03 : 1,880 ~ 1,895MHz
動態範圍	> 105dB (A 型加權)，典型
總諧波失真	< 1.0%
運作範圍	最遠 100m (RF 模式下輸出: Mid)
系統頻率響應	標準: 20 ~ 20,000Hz HD 模式: 20 ~ 20,000Hz
接收系統	真分集
延遲	標準: 16.7ms typ. HD 模式: 24.0ms typ.
聲音取樣頻率	標準: 24bit、48kHz HD 模式: 24bit、48kHz
加密方式	AES256
無線射頻輸出功率	Max: 250mW、High: 100mW、Mid: 30mW、Low: 10mW、Min: 2mW (可切換)
同時使用上限	標準: 48 頻道 HD 模式: 96 頻道
調變方式	A-field: π/2-BPSK B-field: π/8-8PSK
接收靈敏度	< -90dBm
網路	Dante: 1Gbps
I/O 端子	網路 / Dante: RJ-45
耗電量	4.8W
電源	PoE (IEEE 802.3af Class 0)
工作溫度範圍	-10°C ~ +50°C
外形尺寸	228.6mm×228.6mm×43.5mm (W×D×H)
重量 (不含配件)	620g
附屬品	支架

搭載 Dante 的數位智慧混音器 ATDM-1012DAN



- 離散放大器裝設可遙控的麥克風前置放大器，提供 10 組音質優異的麥克風 / 線路輸入。
- 最多可連接 2 支 ES954 懸掛式陣列麥克風 (另售)。
- 主矩陣混音器可將輸入 / 輸出靈活分配至 12 條匯流排。
- 以 USB 音訊輸入 / 輸出 (1 立體聲輸入 / 輸出)，不需驅動便能連接 Windows/Mac。
- 具備回音消除功能與噪音消除功能，可處理 10 支麥克風的輸入。
- 配備振盪器，可確認各個輸出系統的音訊，相當方便。
- 使用 Audio-Technica LINK 最多可以串聯 8 台裝置。



佩戴型發射器 ESW-T4101

- 機體內建高品質麥克風。
- 附帶頸掛用吊繩。
- 僅靠一個按鈕便能簡單操作。
- 機身本體輕巧，即使長時間懸掛於頸部也不會造成痠痛。
- 最長可連續使用 25 小時。
- 採用小巧且防汗的 ch 連接器，可搭配多種鐵三角旗下麥克風使用。
- 內建兩組天線，可穩定運作。
- 透過內建功能可確認本體的剩餘電量。
- 設置於充電器時，可從遠端進行軟體更新。



■ 可依據用途自由選擇



備有領夾式與頭戴式兩種種類之多款麥克風。可配合使用需求選擇適合的麥克風。



心型指向性
AT831cH



全指向性
BP892xcH



心型指向性
BP898cH



全指向性
BP899cH



心型指向性
ATM73cH



心型指向性
ATM75cH

■系統規格	■ ESW-T4101
通訊頻帶	DECT Mode03 : 1,880 ~ 1,895MHz
動態範圍	> 105dB (A 型加權)，典型
總諧波失真	< 1.0%
運作範圍	最遠 100m (RF 模式下輸出: Mid)
系統頻率響應	標準: 20 ~ 20,000Hz HD 模式: 20 ~ 20,000Hz
接收系統	真分集
延遲	標準: 16.7ms typ. HD 模式: 24.0ms typ.
聲音取樣頻率	標準: 24bit、48kHz HD 模式: 24bit、48kHz
加密方式	AES256
無線射頻輸出功率	Max: 250mW、High: 100mW、Mid: 30mW、Low: 10mW、Min: 2mW (可切換)
同時使用上限	標準: 48 頻道 HD 模式: 96 頻道
頻率響應 (內建麥克風)	20 ~ 20,000Hz
調變方式	A-field: π/2-BPSK B-field: π/4-QPSK
輸入端子	四針鎖定連接器 插針 1: GND 插針 2: MIC DETECTION 插針 3: MIC INPUT 插針 4: DC BIAS +5V
電池	LI-220 鋰離子電池 (隨附)
運作溫度範圍	-5°C ~ +45°C
電池續航力	25 小時 (依據使用條件而異)
外形尺寸	56mm×23.5mm×90mm (W×D×H)
重量 (含電池)	112.3g
附屬品	頸掛吊繩

手持型發射器 ESW-T4102/C510

- 除了隨附的 ATW-C510 音頭以外，也能搭配其他鐵三角製麥克風收音頭。
- 搭載滑動式靜音開關。
- 連續使用時間最長可超過 35 小時，適合長時間使用。
- 輕巧的金屬機身。
- 透過內建功能可確認本體的剩餘電量。
- 置於充電器時，可透過遠端進行軟體更新。

* 此產品的標準配件為 ATW-C510。



靜音開關

電源開關

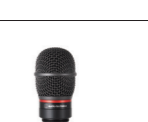
■ 可替換各式麥克風收音頭



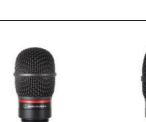
提供動圈型 4 款、電容型 3 款的可替換式麥克風收音頭。可配合各種情境來選擇所需的收音頭。



心型指向性
ATW-C510



超心型指向性
ATW-C6100



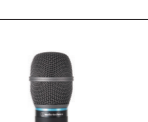
心型指向性
ATW-C4100



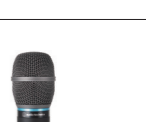
心型指向性
ATW-C980



心型指向性
ATW-C710



心型指向性
ATW-C5400



心型指向性
ATW-C3300

■系統規格	■ ESW-T4102
通訊頻帶	DECT Mode03 : 1,880 ~ 1,895MHz
動態範圍	> 105dB (A 型加權)，典型
總諧波失真	< 1.0%
運作範圍	最遠 100m (RF 模式下輸出: Mid)
系統頻率響應	標準: 20 ~ 20,000Hz HD 模式: 20 ~ 20,000Hz
接收系統	真分集
延遲	標準: 16.7ms typ. HD 模式: 24.0ms typ.
聲音取樣頻率	標準: 24bit、48kHz HD 模式: 24bit、48kHz
加密方式	AES256
無線射頻輸出功率	Max: 250mW、High: 100mW、Mid: 30mW、Low: 10mW、Min: 2mW (可切換)
同時使用上限	標準: 48 頻道 HD 模式: 96 頻道
調變方式	A-field: π/2-BPSK B-field: π/4-QPSK
麥克風收音頭	支援可更換型麥克風收音頭
電池	LI-320 鋰離子電池 (隨附)
運作溫度範圍	-5°C ~ +45°C
電池續航力	35 小時 (依據使用條件而異)
外形尺寸	ESW-T4102 (不含麥克風收音頭): 188.5mm×Ø37mm ESW-T4102/C510: 259.5mm×Ø53.7mm
重量 (含電池)	ESW-T4102 (不含麥克風收音頭): 205g ESW-T4102/C510: 334g
附屬品	AT8456a 麥克風底座 (螺絲徑 5/8 英寸) · AT8456a 麥克風底座專用螺絲

平面型麥克風發射器 ESW-T4106

- 配備全指向性與心形指向性兩種麥克風音頭，可根據用途替換。
- 可從 8 種燈號中選擇靜音模式或收音模式的顯示顏色。
- 最長可連續使用 22 小時。
- 配備 USB 充電埠，即使電池沒電也可以一邊充電，一邊使用。
- 透過靜音操作可選擇開 / 關、觸碰收音、觸碰靜音。
- 選擇開啟時可預設靜音 / 收音。
- 透過內建功能可確認本體的剩餘電量。
- 置於充電器時，可透過遠端進行韌體更新。



8 色 LED 顯示燈



■系統規格	
通訊頻帶	DECT Mode03 : 1,880 ~ 1,895MHz
動態範圍	> 105dB (A 型加權), 典型
總諧波失真	< 1.0%
運作範圍	最遠 100m (RF 模式下輸出: Mid)
系統頻率響應	標準: 20 ~ 20,000Hz HD 模式: 20 ~ 20,000Hz
接收系統	真分集
延遲	標準: 16.7ms typ. HD 模式: 24.0ms typ.
聲音取樣頻率	標準: 24bit、48kHz HD 模式: 24bit、48kHz
加密方式	AES256
無線射頻輸出功率	Max: 250mW、High: 100mW、Mid: 30mW、Low: 10mW、Min: 2mW (可切換)
同時使用上限	標準: 48 頻道 HD 模式: 96 頻道

■ ESW-T4106	
頻率響應	全指向性: 20 ~ 18,000Hz 心形指向性: 20 ~ 18,000Hz
調變方式	A-field: π/2-BPSK B-field: π/4-QPSK
麥克風指向特性	心形指向性、全指向性 (可選)
電池	LI-220 鋰離子電池 (隨附)
充電時間 (USB)	約 2 小時 40 分鐘 (依據使用條件而異)
運作溫度範圍	-5°C ~ +45°C
電池續航力	22 小時 (依據使用條件而異)
USB 充電埠	USB Type-C (USB 3.0)
外形尺寸	90.5mmx129.4mmx31.9mm (WxDxH)
重量 (含電池)	500g

桌上直立型發射器 ESW-T4107

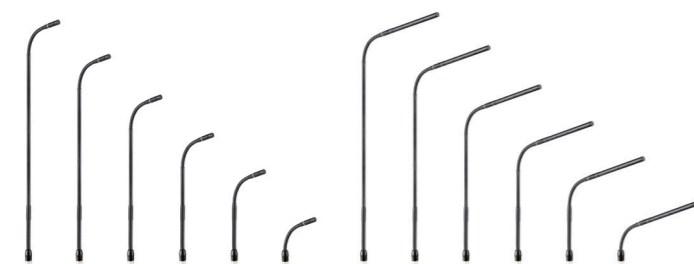
- 可搭配 ES 系列的麥克風使用。
- 可從 8 種燈號中選擇靜音模式或收音模式的顯示顏色。
- 最長可連續使用 17 小時。
- 配備 USB 充電埠，即使電池沒電也可以一邊充電，一邊使用。
- 透過靜音操作可選擇開 / 關、觸碰收音、觸碰靜音。
- 選擇開啟時可預設靜音 / 收音。
- 即使搭配較長的鵝頸麥克風使用也可以保持穩定。
- 透過內建功能可確認本體的剩餘電量。
- 置於充電器時，可透過遠端進行韌體更新。



8 色 LED 顯示燈



■ 可對應的 ES 系列麥克風



ES925C24, 21, 18, 15, 12, 6/MIC

ES925ML24, 21, 18, 15, 12, 6/MIC

8 色環狀 LED 顯示燈

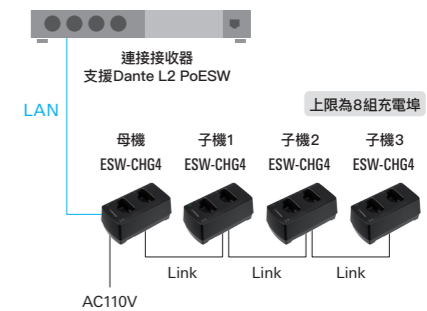


■系統規格	
通訊頻帶	DECT Mode03 : 1,880 ~ 1,895MHz
動態範圍	> 105dB (A 型加權), 典型
總諧波失真	< 1.0%
運作範圍	最遠 100m (RF 模式下輸出: Mid)
系統頻率響應	標準: 20 ~ 20,000Hz HD 模式: 20 ~ 20,000Hz
接收系統	真分集
延遲	標準: 16.7ms typ. HD 模式: 24.0ms typ.
聲音取樣頻率	標準: 24bit、48kHz HD 模式: 24bit、48kHz
加密方式	AES256
無線射頻輸出功率	Max: 250mW、High: 100mW、Mid: 30mW、Low: 10mW、Min: 2mW (可切換)
同時使用上限	標準: 48 頻道 HD 模式: 96 頻道

■ ESW-T4107	
調變方式	A-field: π/2-BPSK B-field: π/4-QPSK
麥克風	支援 ES 系列模組化鵝頸麥克風
電池	LI-220 鋰離子電池 (隨附)
充電時間 (USB)	約 2 小時 40 分鐘 (依據使用條件而異)
運作溫度範圍	-5°C ~ +45°C
電池續航力	17 小時 (依據使用條件而異)
USB 充電埠	USB Type-C (USB 3.0)
外形尺寸	90.5mmx129.4mmx47.4mm (WxDxH)
重量 (含電池)	535g

2ch 充電器 ESW-CHG4

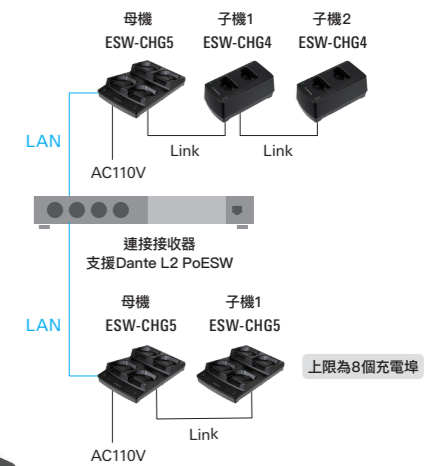
- 支援快速充電，「ESW-T4101」的充電時間約 2 小時，「ESW-T4102/C510」約 3 小時。
- 最多可連接 8 個充電埠 (4 台充電器)。只需一組 AC 變壓器以及一條網路線即可簡單連接。
- 按下 LINK 鍵即可登錄接收器。
- 可透過 Wireless Manager 確認充電狀態與剩餘電量。
- 按下重置鍵即可恢復原廠設定或重置網路設定。
- 配有領夾式麥克風使用者用的麥克風固定夾。



電源	DC12V 3.0A	網路	IP 控制: 100Mbps
輸出電壓	為 1~4 個發射器充電時: DC4.2V 1.5A 為 5~6 個發射器充電時: DC4.2V 1.1A 為 7~8 個發射器充電時: DC4.2V 0.7A	工作溫度範圍	0°C ~ 40°C
耗電量	為 2 個發射器充電時: 15.6W 連接 4 台為 8 個發射器充電時: 30.6W	外形尺寸	95mmx180mmx78.5mm (WxDxH)
充電時間 (ESW-T4101) <small>(依據使用條件而異)</small>	為 1~4 個發射器充電時: 約 50 分鐘 (充電 50%)、約 2 小時 (充電 100%) 為 5~6 個發射器充電時: 約 1 小時 10 分鐘 (充電 50%)、約 2 小時 50 分鐘 (充電 100%) 為 7~8 個發射器充電時: 約 1 小時 40 分鐘 (充電 50%)、約 3 小時 40 分鐘 (充電 100%)	重量	532g
充電時間 (ESW-T4102) <small>(依據使用條件而異)</small>	為 1~4 個發射器充電時: 約 1 小時 20 分鐘 (充電 50%)、約 3 小時 (充電 100%) 為 5~6 個發射器充電時: 約 1 小時 40 分鐘 (充電 50%)、約 4 小時 10 分鐘 (充電 100%) 為 7~8 個發射器充電時: 約 2 小時 20 分鐘 (充電 50%)、約 5 小時 20 分鐘 (充電 100%)	附屬品	連接用導線、連接用底板、連接底板用螺絲、麥克風底座、AC 變壓器 (AD-SA1230XH)、變壓器線材

4ch 充電器 ESW-CHG5

- 支援快速充電，最快只需 2 小時。
- 最多可連接 8 個充電埠 (2 台充電器)。只需一組 AC 變壓器以及一條網路線即可簡單連接。
- 按下 LINK 鍵即可登錄接收器。
- 可透過 Wireless Manager 確認充電狀態與剩餘電量。
- 按下重置鍵即可恢復原廠設定或重置網路設定。



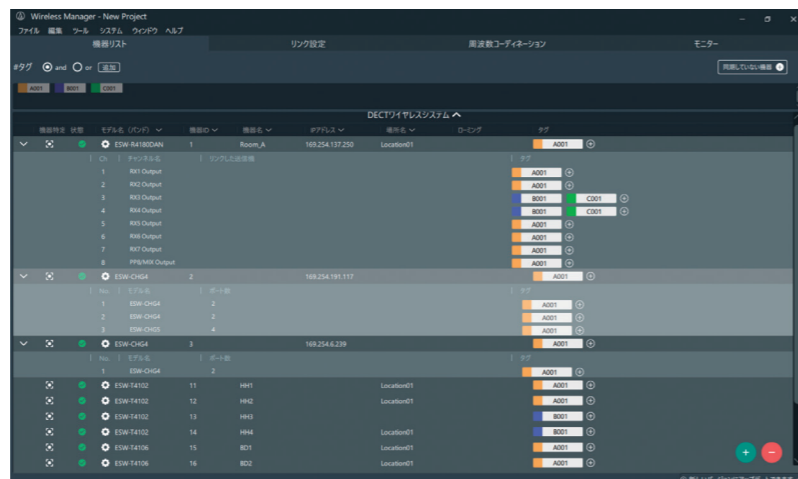
電源	DC12V 3.0A	網路	IP 控制: 100Mbps
輸出電壓	為 1~4 個發射器充電時: DC4.2V 1.5A 為 5~6 個發射器充電時: DC4.2V 1.1A 為 7~8 個發射器充電時: DC4.2V 0.7A	工作溫度範圍	0°C ~ 40°C
耗電量	30.6W (為 4 個發射器充電時)	外形尺寸	209.9mmx303.9mmx65.4mm (WxDxH)
充電時間 (ESW-T4106 / ESW-T4107) <small>(依據使用條件而異)</small>	為 1~4 個發射器充電時: 約 50 分鐘 (充電 50%)、約 2 小時 (充電 100%) 為 5~6 個發射器充電時: 約 1 小時 10 分鐘 (充電 50%)、約 2 小時 50 分鐘 (充電 100%) 為 7~8 個發射器充電時: 約 1 小時 40 分鐘 (充電 50%)、約 3 小時 40 分鐘 (充電 100%)	重量	866g
		附屬品	連接用導線、連接用底板、連接底板用螺絲、麥克風底座、AC 變壓器 (AD-SA1230XH)、變壓器線材

「Wireless Manager」為設定此系統所需的應用程式。不只能連接裝置設定連結與裝置，也可在線上將事先完成的設定套用至已連結的裝置。除此之外，還能掃描周圍環境的頻率、監控裝置狀態以及輸出紀錄檔。相容的作業系統為 Microsoft Windows 10 64bit、Microsoft Windows 11 64bit、macOS Catalina (Version 10.15)、macOS Big Sur (Version 11)。

設定、調整項目介紹

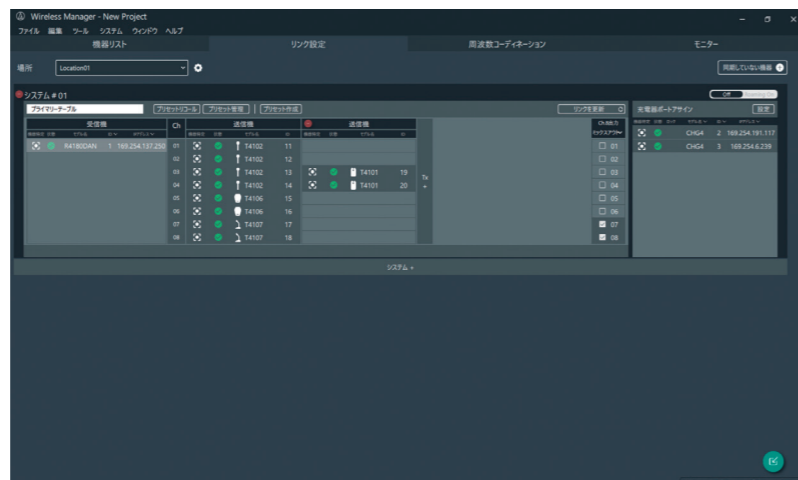
裝置清單

可製作裝置清單或進行裝置設定。連線時可同步操作裝置，同步設定值。除了能夠確認同步狀態與 IP 位址，也能隨意輸入裝置 ID、裝置名稱、頻道名稱，或是套用設定至接收器。接收器與充電器會自動分類、顯示，容易識別。



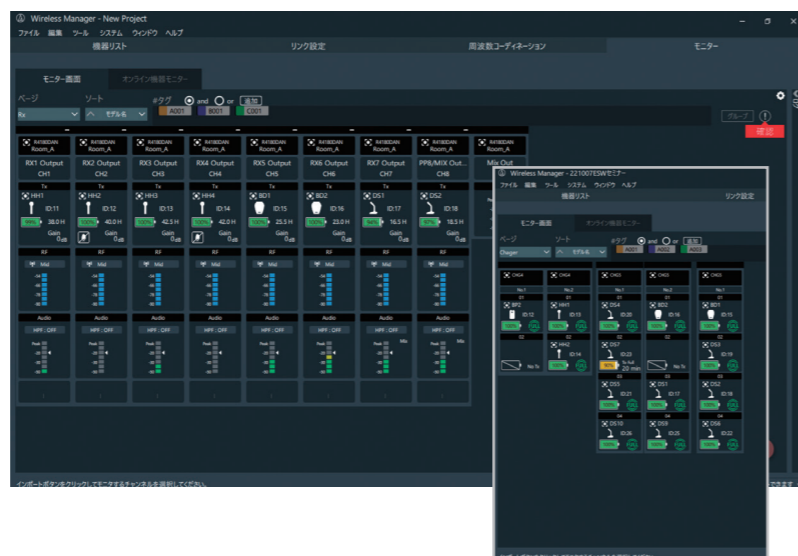
連結設定

每個系統與裝置的連結設定皆為獨立運作。透過多重發射器功能，接收器的各頻道最多可登錄 6 台發射器。完成登錄後，只要開啟發射器的電源，發射器便會自動連接，隨時可使用。



監控

可監控頻道名稱、訊號強度以及音訊輸出強度，而且會顯示已連結的發射器剩餘電量與續航力，管理上不需擔心。另外，系統會顯示設置於充電器上的發射器的充電狀況，可藉此確認充飽電需要多少時間。



各種功能介紹

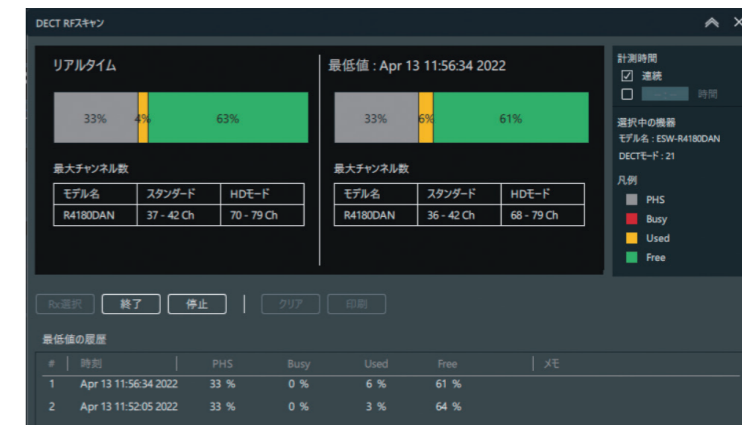
MIX OUT輸出設定

在 8 號頻道可選擇個別輸出或 MIX 輸出，混合指定頻道的音訊輸出。



DECT 掃描功能

掃描作業環境可測出當下能使用的頻道數量。如果有使用 PHS 或其他 1.9GHz 頻帶的裝置，也會一併測定檢測，並記錄可使用頻道的數量下限。記錄下來的數據能做成掃描報告輸出。

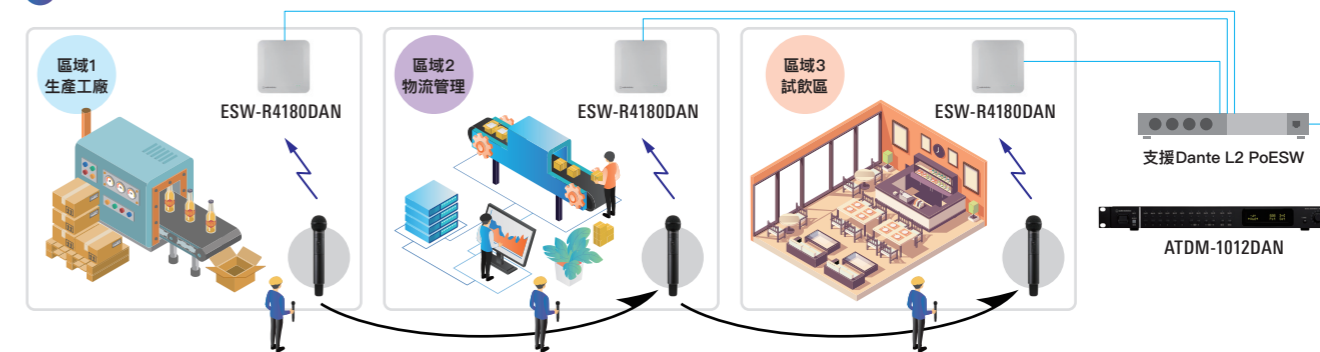


漫遊模式

最多可將 5 台接收器登錄為一個漫遊群組。不需替換已登錄的發射器，便能在各自的區域使用。如果在攜帶發射器移動時，因為距離接收器過遠而斷訊，系統將會從漫遊群組中自動挑選通訊狀態最佳的接收器，進行連結。設定漫遊臨界值可調整接收器切換的時機。另外，可運用的頻道上限為 8 個。



例 工廠觀摩導覽系統



擴充性

使用 IP 控制可與 AMX、Crestron 和其他觸控螢幕介面以及系統控制器相容，順利整合各種視聽控制程式。



使用Dante的連接示意



Dante 是由 Audinate 研發的網路音訊規範。透過 IP 網路和乙太網路可傳輸 / 接收多頻道的低延遲未壓縮數位音訊與控制數據。使用 LAN 傳輸線與網路交換器可自由建立音訊路由。網路端子模式有兩種，分別為單線模式與分離模式。

拓撲

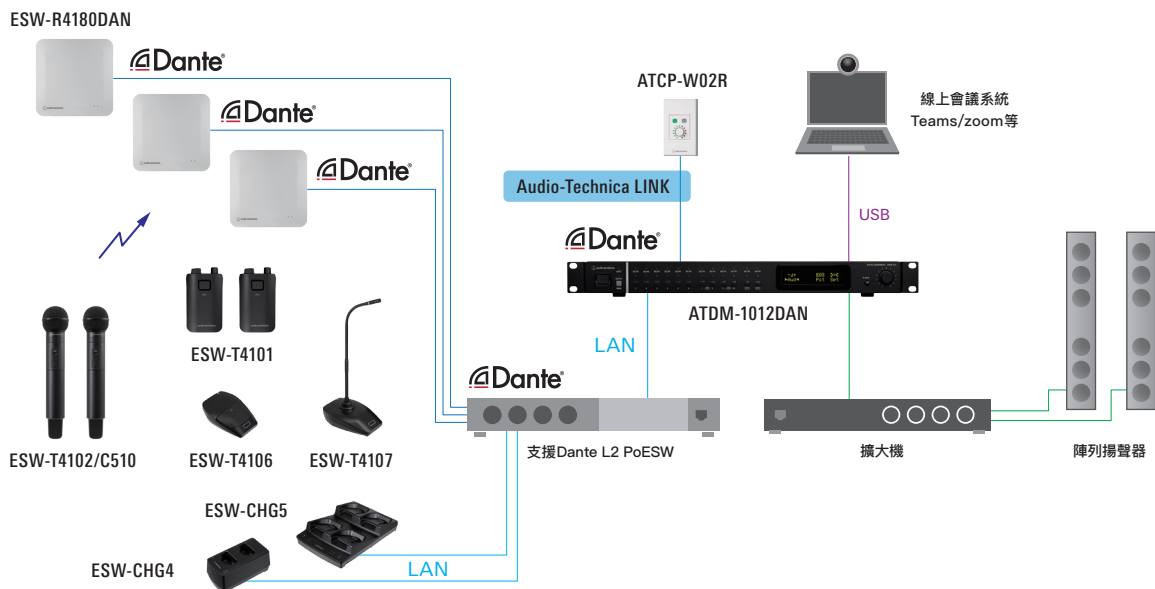


星型連接結構



Dante連接埠

系統結構示意圖



Distributor 經銷商

台灣鐵三角股份有限公司

[台北營業所] ㊦106-073
[台中營業所] ㊦404-010
[高雄營業所] ㊦802-031
[客戶服務中心]

台北市大安區大安路一段80號1樓
台中市北區三民路二段56號1樓
高雄市苓雅區三多三路250號1樓
service@audio-technica.com.tw

Tel.(02)8772-8608
Tel.(04)2227-5608
Tel.(07)338-8369
Tel.0800-774-488

Fax.(02)8772-8607
Fax.(04)2227-7608
Fax.(07)338-8719
Fax.(03)498-8316

服務時間：星期一至五：8:00AM ~ 12:00PM；13:00PM ~ 17:00PM

□ 本目錄中的公司名稱、商品名稱為屬於各公司的商標或註冊商標。 □ 產品規格與樣式若因改良而變更，恕不另行通知。 □ 產品實際顏色可能因印刷而有差異，請見諒。 □ 產品價格不含施工費、設置調整費與運費。 □ 未標記為配件之產品不會隨附。 □ 本目錄內容為 2022 年 12 月為止的資訊。

www.audio-technica.com.tw

⚠️ 安全上的注意事項

- 請務必於仔細閱讀「使用說明書」與「保固書」後，再正確使用本目錄之產品。
- 請勿將裝置置於高溫多濕或充滿灰塵、油煙的地方，以免造成觸電、故障或火災。