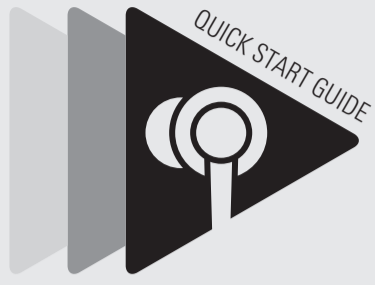




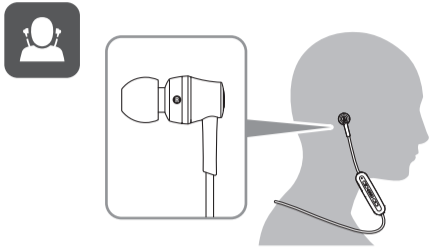
audio-technica



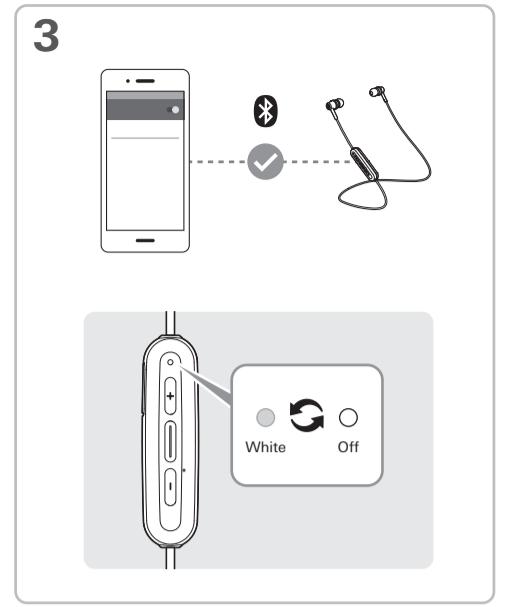
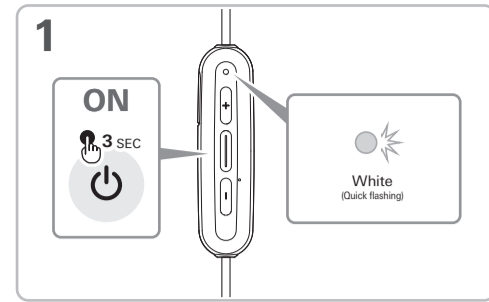
ATH-CKR300BT

Check

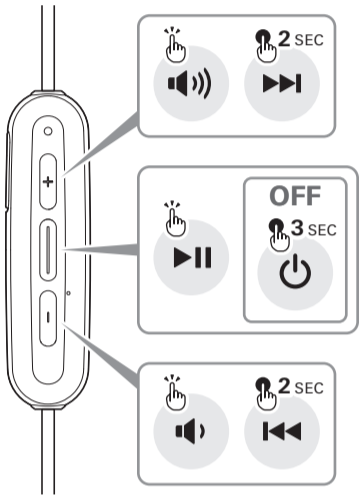
- Headphones
- Eartips (XS, S, M, L)
- USB charging cable
- Pouch
- Quick start guide (this leaflet)
- Caution guide



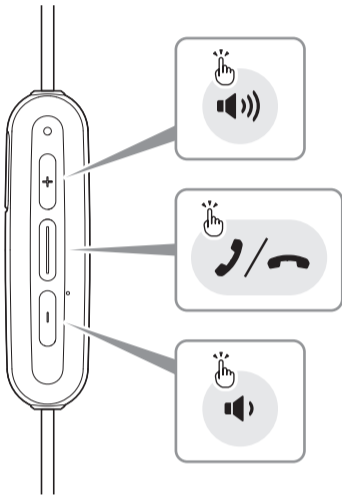
Pairing



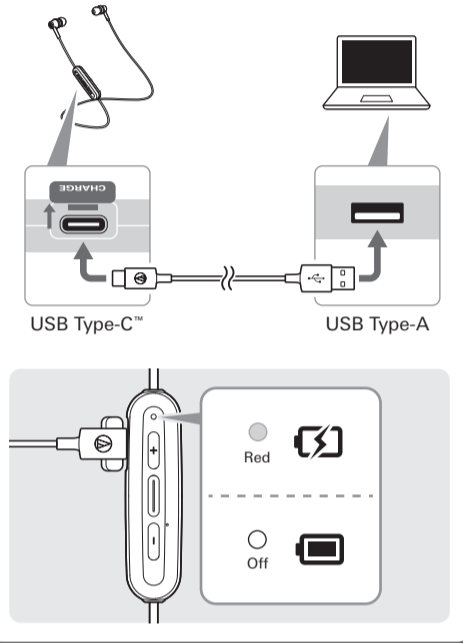
Music



Phone



Charge



Support

For more information on how to use this product and troubleshoot any problems, refer to the user manual on the Audio-Technica website.



www.audio-technica.com

The Bluetooth® word mark and logos are owned by Bluetooth SIG, Inc. and any use of such marks by Audio-Technica Corporation is under license. All other trademarks are property of their respective owners.

USB type-C™ is a trademark of USB Implementers Forum.

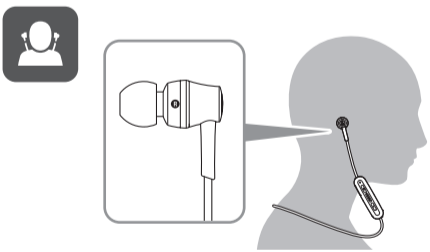
Audio-Technica Corporation
2-46-1 Nishi-naruse, Machida, Tokyo 194-8666, Japan
www.audio-technica.co.jp

©2019 Audio-Technica Corporation 132511890-01-01 ver.1 2019.06.01

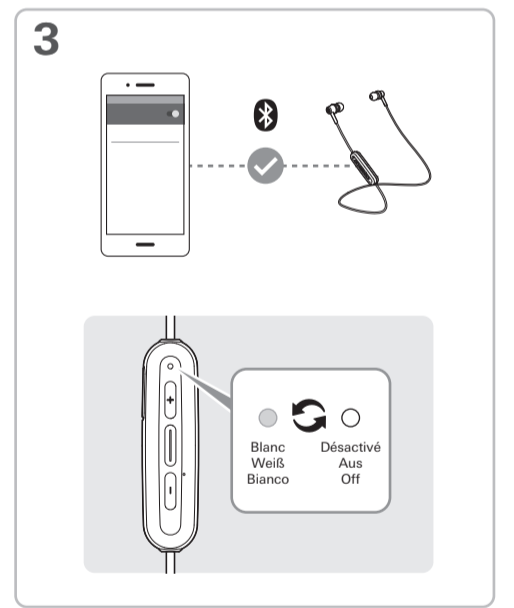
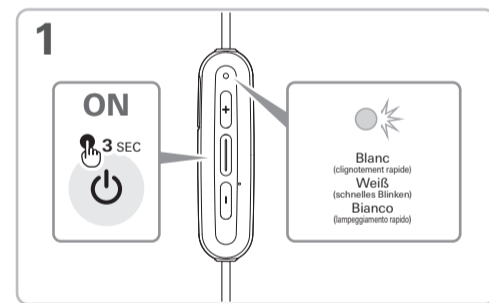
Français / Deutsch / Italiano

Vérifier / Kontrolle / Controllo

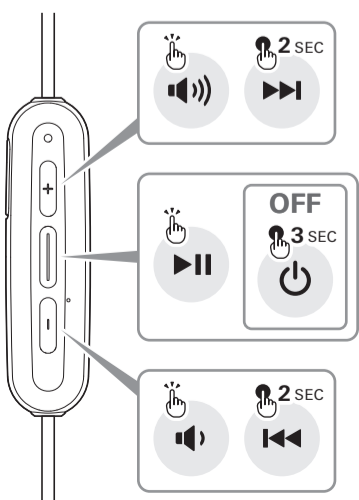
- Ecouteurs / Kopfhörer / Cuffie
- Embouts (XS, S, M, L) / Ohrstöpsel (XS, S, M, L) / Copriauricolari (XS, S, M, L)
- Câble de recharge USB / USB-Ladekabel / Cavo per la carica USB
- Pochette de protection / Tasche / Sacca
- Guide de prise en main (ce dépliant) / Kurzanleitung (dieser Handzettel) / Guida rapida (questo opuscolo)
- Guide de mise en garde / Sicherheitsanweisungen / Guida precauzionale



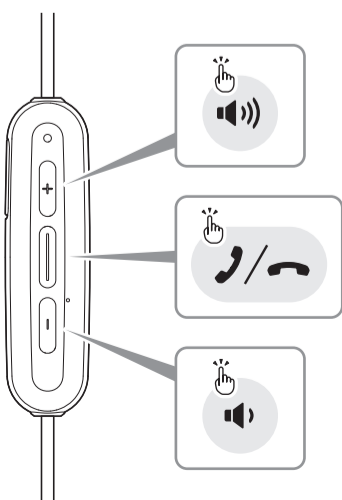
Appairage / Paarung / Associazione



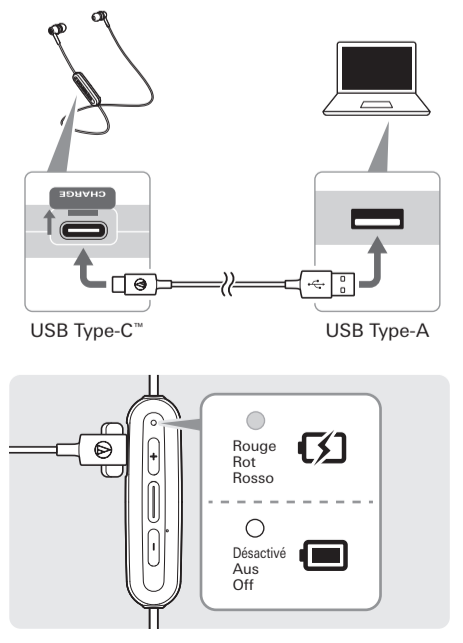
Musique / Musik / Musica



Téléphone / Handy / Telefono



Charge / Laden / Carica



Support / Unterstützung / Assistenza

Pour plus d'informations sur l'utilisation de ce produit et la résolution des problèmes, reportez-vous au manuel de l'utilisateur sur le site Web d'Audio-Technica.

Weitere Informationen zum Gebrauch dieses Produkts und zur Behebung eventueller Probleme entnehmen Sie bitte der Bedienungsanleitung auf der Website von Audio-Technica.

Per maggiori informazioni sull'utilizzo del presente prodotto e per la risoluzione di eventuali problemi, fare riferimento al manuale dell'utente sul sito Audio-Technica.



www.audio-technica.com

La marque verbale et les logos Bluetooth® sont détenus par Bluetooth SIG, Inc. et ces marques sont utilisées sous licence par Audio-Technica Corporation. Toutes les autres marques de commerce sont la propriété de leurs détenteurs respectifs.

USB type-C™ est une marque commerciale d'USB Implementers Forum.

Die Bluetooth®-Wortmarke und -Logos sind Eigentum von Bluetooth SIG, Inc., und die Nutzung dieser Marken durch Audio-Technica Corporation erfolgt unter Lizenz. Alle anderen Markenzeichen sind Eigentum der jeweiligen Inhaber.

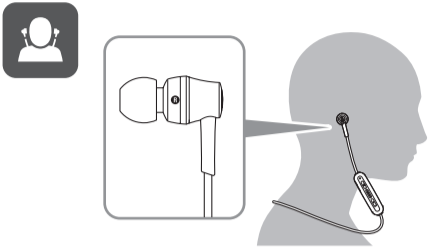
USB type-C™ ist eine Marke des USB Implementers Forum.

Il marchio e i loghi del termine Bluetooth® sono di proprietà di Bluetooth SIG, Inc., e qualsiasi utilizzo di tali marchi da parte di Audio-Technica Corporation è soggetto a licenza. Tutti gli altri marchi sono di proprietà dei rispettivi proprietari.

USB type-C™ è un marchio dello USB Implementers Forum.

✓ Comprobar / Conteúdo da embalagem / Проверка

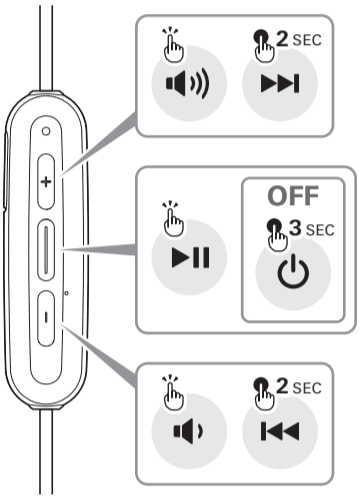
- Auriculares / Fones de ouvido / Наушники
- Tapones (XS, S, M, L) / Ponteiras (PP, P, M, G) / Ушные вкладыши (XS, S, M, L)
- Cable de carga USB / Cabo de carga USB / USB-кабель для зарядки
- Bolsa / Bolsa / Сумка
- Guía de inicio rápido (este folleto) / Guia rápido (este folheto) / Краткое руководство пользователя (этот листок)
- Guía de precauciones / Guia de precauções de segurança / Руководство по мерам предосторожности



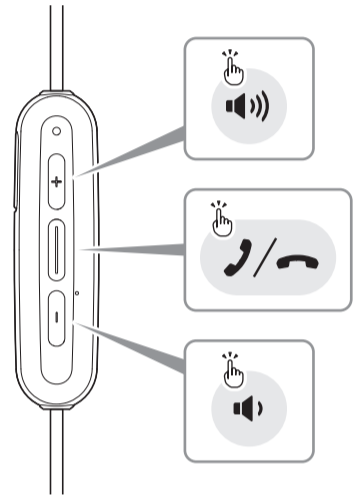
Emparejamiento / Emparelhamento / Сопряжение

-
-
-

🎵 Música / Música / Музыка



📞 Teléfono / Telefone / Телефон



🔌 Carga / Carregar / Заряд

USB Type-C™ USB Type-A

● Rojo Vermelho Красный
○ Apagado Desligar Выкл.

📖 Asistencia / Suporte / Техническая поддержка

Para más información sobre el uso de este producto y la resolución de problemas, consulte el manual de usuario en el sitio web de Audio-Technica.

Para obter mais informações sobre como usar este produto e solucionar qualquer problema, consulte o manual do usuário no site da Audio-Technica.

Для получения дополнительной информации о том, как использовать этот продукт и устранять любые неисправности, обратитесь к руководству пользователя на веб-сайте Audio-Technica.

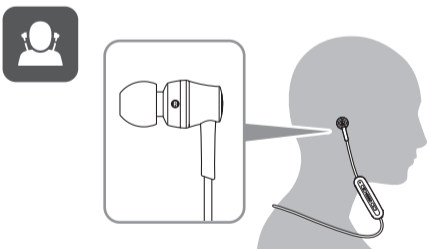


www.audio-technica.com

- La palabra con la marca **Bluetooth**™ y los logotipos son propiedad de Bluetooth SIG, Inc., y Audio-Technica Corporation los utiliza bajo licencia. El resto de marcas comerciales son propiedad de sus respectivos propietarios.
- USB type-C™ es una marca comercial de USB Implementers Forum.
- A marca nominativa e os logotipos **Bluetooth**™ são de propriedade da Bluetooth SIG, Inc. e qualquer uso dessas marcas pela Audio-Technica Corporation é feito sob licença. Todas as outras marcas comerciais são de propriedade de seus respectivos proprietários.
- USB type-C™ é uma marca registrada do USB Implementers Forum.
- Словесный знак и логотипы **Bluetooth**™ принадлежат Bluetooth SIG, Inc. Любое использование таких знаков компанией Audio-Technica Corporation осуществляется в соответствии с лицензией. Все остальные товарные знаки являются собственностью соответствующих владельцев.
- USB type-C™ является товарным знаком USB Implementers Forum.

✓ 检查 / 検査 / 확인

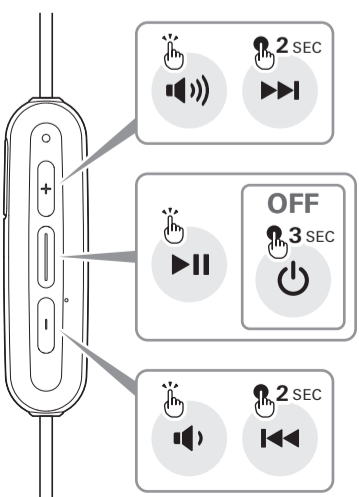
- 耳机 / 耳機 / 헤드폰
- 耳套 (XS、S、M、L) / 耳塞 (XS、S、M、L) / 이어팁(XS, S, M, L)
- USB充电线 / USB充電線 / USB 충전 케이블
- 收纳袋 / 攜存袋 / 파우치
- 快速入门指南 (本说明书) / 快速入門指南 (本手冊) / 빠른 시작 가이드(본 소책자)
- 注意事项指南 / 注意事項 / 주의사항 안내



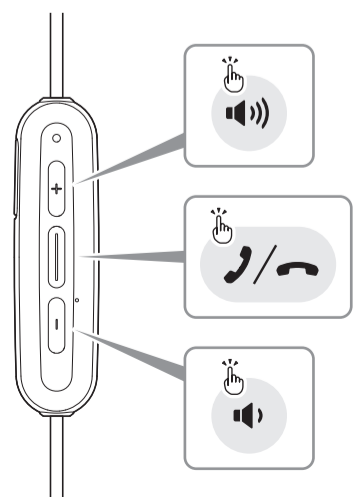
📱 配对 / 配對 / 페어링

-
-
-

🎵 音乐 / 音樂 / 음악



📞 电话 / 電話 / 전화



🔌 充电 / 充電 / 충전

USB Type-C™ USB Type-A

● 红色 紅色 적색
○ 关闭 關閉 꺼짐

📖 支持信息 / 支援資訊 / 지원

关于如何使用本产品及解决各种问题的详细信息，请参阅“铁三角”网站上的用户手册。

有關本產品的使用方法以及各種問題的故障排除方法，請參閱「鐵三角」網站上的使用說明書。

본 제품의 사용법 및 문제 해결에 관한 자세한 사항은 Audio-Technica 웹사이트의 사용자 설명서를 참조하십시오.



www.audio-technica.com

- 藍牙® 文字商標和徽標歸藍牙技術聯盟 (Bluetooth SIG, Inc.) 所有，“鐵三角”公司已獲得其使用授權。所有其他商標均歸各自所有者所有。
- USB type-C™ 是 USB Implementers Forum 的商標。
- 藍牙® 文字商標和徽標歸 Bluetooth SIG, Inc. 所有，“鐵三角”公司已獲得該標記之使用許可。所有其他商標均為各自所有者的財產。
- USB type-C™ 是 USB Implementers Forum 的商標。
- Bluetooth® 단어 마크 및 로고는 Bluetooth SIG, Inc. 의 소유이며 Audio-Technica Corporation 은 이러한 마크에 대한 사용 허가를 받았습니니다. 기타 모든 상표는 해당 소유주의 자산입니다.
- USB type-C™ 는 USB Implementers Forum 의 상표입니다.