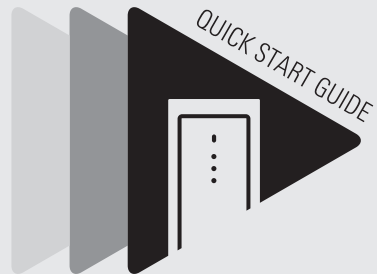




audio-technica



AT-PHA55BT

## ✓ 檢查



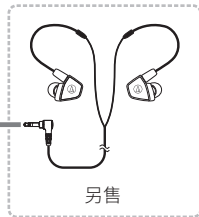
產品本體

USB 充電線

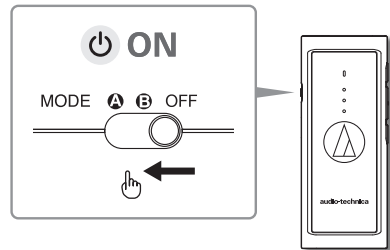
固定夾

快速入門指南書 (本手冊)

保固卡



## 🔌 電源



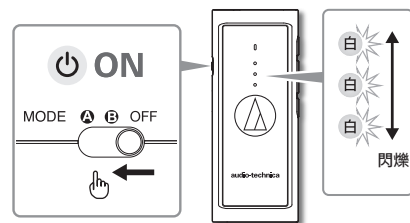
可配合驅動單元的特性進行切換。

MODE A : 動圈型

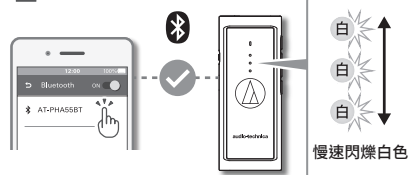
MODE B : 平衡電樞型

## 📱 配對

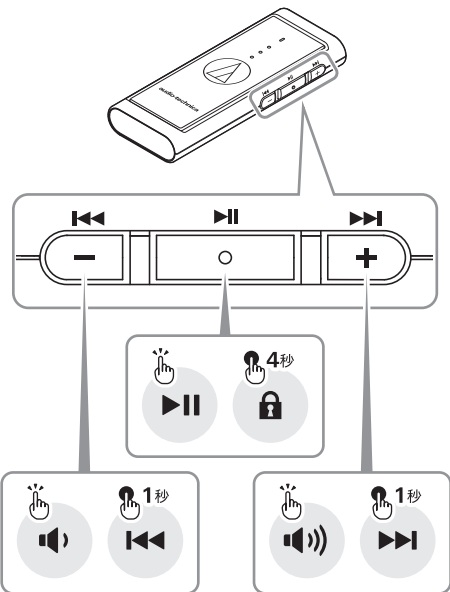
1



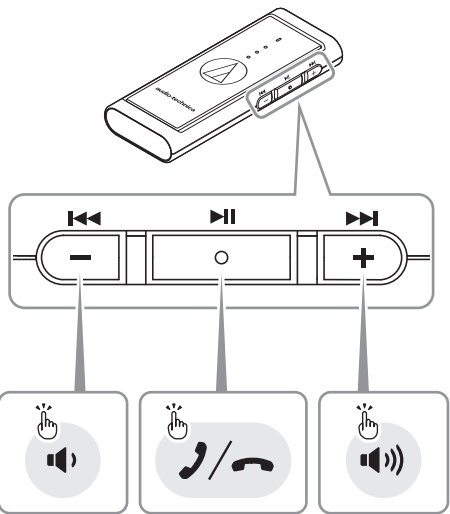
2



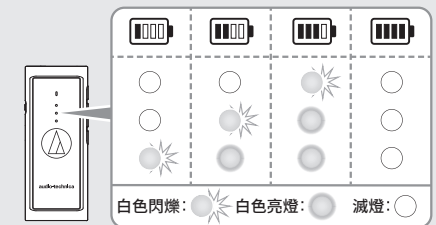
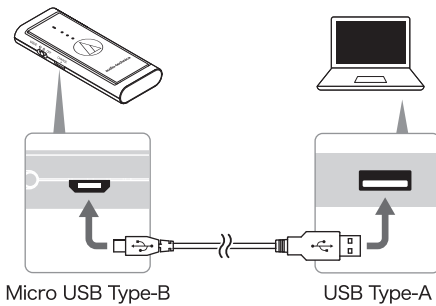
## 音樂



## 電話



## 充電



## 說明

欲獲得本產品的詳細使用方法，請掃描下方 QR code 或直接透過網址連接至「鐵三角」網站。



AT-PHA55BT

[www.audio-technica.com](http://www.audio-technica.com)

· Bluetooth® 文字標記和標誌屬 Bluetooth SIG, Inc. 所有，「鐵三角」公司已取得該標記之使用許可。所有其他商標均為其各自所有者的財產。