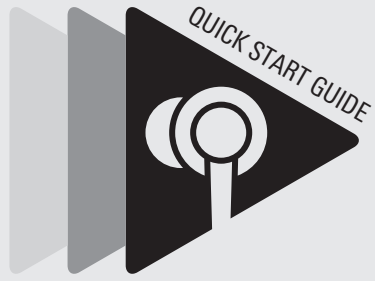




audio-technica



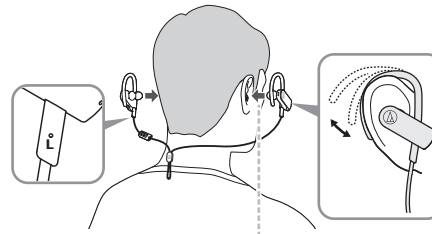
ATH-SPORT70BT

### Check

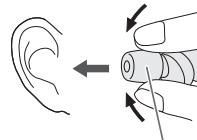


- Headphones
- Eartips (XS, S, M, L)
- COMPLY™ Foam eartips (M)
- USB charging cable
- Case
- Quick start guide (this leaflet)
- Caution guide

### Wear

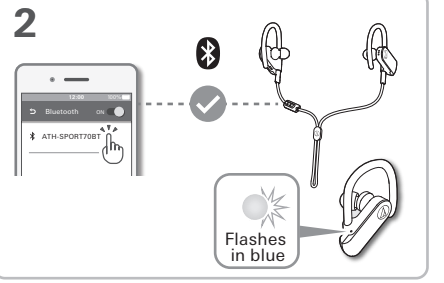
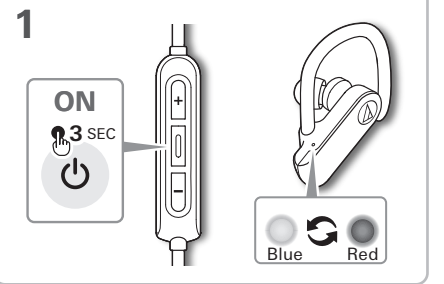


For COMPLY™ Foam eartips

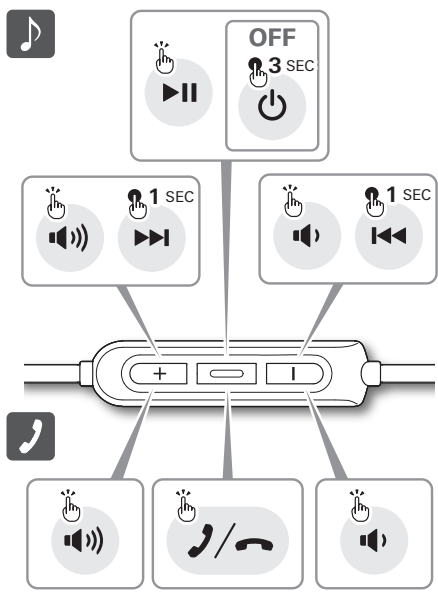


Squeeze, then insert

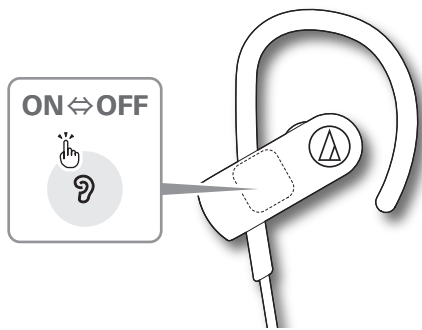
### Pairing



### Music / Phone

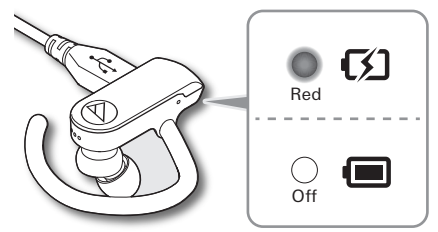
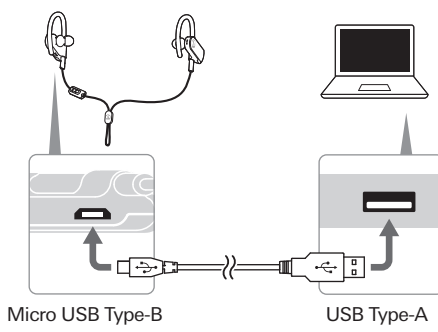


### Hear-through function



With the built-in microphone, you can hear the sounds around you while wearing this product.

### Charge



### Help

For more information on how to use this product, visit the Audio-Technica website at the URL listed below and contained in the QR code.



www.audio-technica.com

• The Bluetooth® word mark and logos are owned by Bluetooth SIG, Inc. and any use of such marks by Audio-Technica Corporation is under license. All other trademarks are property of their respective owners.

**Audio-Technica Corporation**  
2-46-1 Nishi-naruse, Machida, Tokyo 194-8666, Japan  
www.audio-technica.co.jp  
©2017 Audio-Technica Corporation 132313360-01-01 ver1 2017.10.01

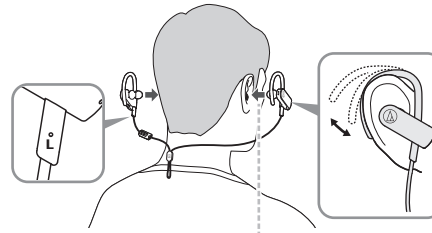
Français / Deutsch / Italiano

### Contrôler / Prüfen / Controllo

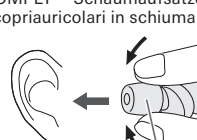


- Écouteur / Kopfhörer / Cuffie
- Embout (TP, P, M, G) / Kopfhöreraufsätze (XS, S, M, L) / Copriauricolari (XS, S, M, L)
- Embouts (M) en mousse COMPLY™ / COMPLY™ Schaumaufsätze (M) / Copriauricolari in schiuma COMPLY™ (M)
- Câble de recharge USB / USB-Ladekabel / Cavo per la carica USB
- Boîtier / Tasche / Custodia
- Guide de prise en main (ce dépliant) / Kurzanleitung (dieses Blatt) / Guida rapida (questo opuscolo)
- Guide de mise en garde / Sicherheitsanweisungen / Guida precauzionale

### Porter / Tragen / Come indossare

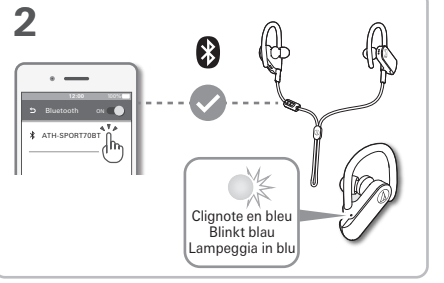
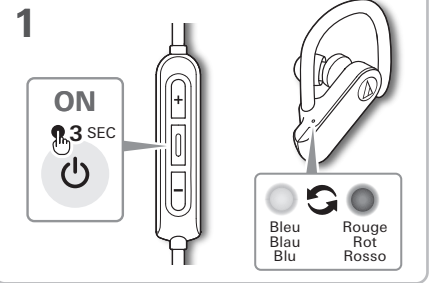


Pour les embouts en mousse COMPLY™  
Bei COMPLY™ Schaumaufsätzen  
Per i copriauricolari in schiuma COMPLY™

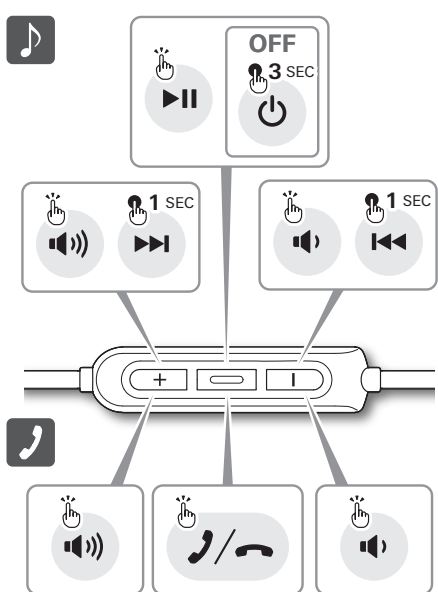


Pressez, puis insérez  
Zusammendrücken, dann einsetzen  
Schiacciare e inserire

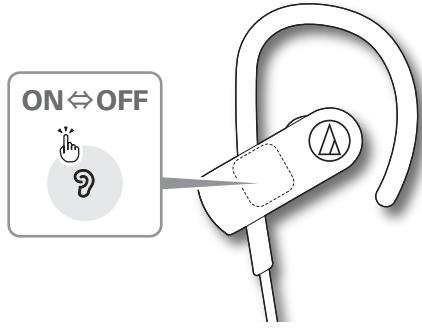
### Appairage / Paarung / Associazione



### Musique/téléphone / Musik/Handy / Musica/Telefono



### Fonction d'écoute / „Hear-Through“-Funktion / Funzione "Hear-through"

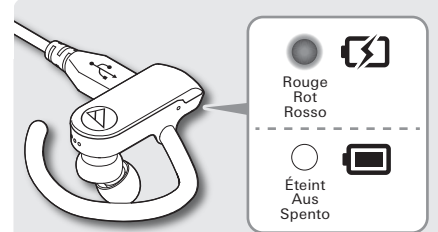
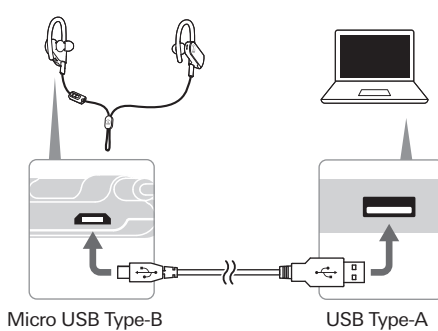


Le microphone étant intégré, vous pouvez entendre les sons environnants lorsque vous portez ce produit.

Durch das integrierte Mikrofon können Sie die Geräusche um Sie herum hören, obwohl Sie dieses Produkt tragen.

Con il microfono integrato, è possibile ascoltare i rumori circostanti anche indossando il prodotto.

### Charge / Laden / Carica



### Aide / Hilfe / Guida

Pour plus d'information sur les modalités d'utilisation de ce produit, rendez-vous sur le site Web Audio-Technica à l'URL indiquée ci-après et contenue dans le code QR.

Für weitere Informationen zur Nutzung dieses Produkts besuchen Sie die Audio-Technica-Website unter der unten angeführten und der im QR-Code enthaltenen URL.

Per maggiori informazioni su come utilizzare questo prodotto, consultare il sito di Audio-Technica all'URL indicato di seguito e incluso nel codice QR.



www.audio-technica.com

• La marque verbale et les logos Bluetooth® sont détenus par Bluetooth SIG, Inc. et ces marques sont utilisées sous licence par Audio-Technica Corporation. Toutes les autres marques de commerce sont la propriété de leurs détenteurs respectifs.

• Die Bluetooth®-Wortmarke und -Logos sind Eigentum von Bluetooth SIG, Inc., und die Nutzung dieser Marken durch Audio-Technica Corporation erfolgt unter Lizenz. Alle anderen Markenzeichen sind Eigentum der jeweiligen Inhaber.

• Il marchio e i logo del termine Bluetooth® sono di proprietà di Bluetooth SIG, Inc., e qualsiasi utilizzo di tali marchi da parte di Audio-Technica Corporation è soggetto a licenza. Tutti gli altri marchi sono di proprietà dei rispettivi proprietari.

## ✓ Comprobar / Verificação / Проверка

- Auriculares / Fones de ouvido / Наушники
- Puntas de audífono (XS, S, M, L) / Ponteiros (PP, P, M, G) / Насадки (размеры XS, S, M, L)
- Puntas de audífono de espuma COMPLY™ (M) / Ponteiros de espuma COMPLY™ (M) / Пенные насадки COMPLY™ (размер M)
- Cable de carga USB / Cabo de carga USB / USB-кабель для зарядки
- Estuche / Estojo / Футляр
- Guía de inicio rápido (este folleto) / Guia rápido (este folheto) / Краткое руководство пользователя (этот буклет)
- Guía de precauciones / Guia de precauções de segurança / Руководство по мерам предосторожности

## Colocación / Uso / Надевание

Puntas de audífono de espuma COMPLY™  
Para ponteiros de espuma COMPLY™  
Для пенных насадок COMPLY™

Apretar e introducir  
Comprima e, em seguida, insira  
Сожмите, затем вставьте

## Emparejamiento / Emparelhamento / Сопрежение

- 
- 

Parpadea en azul  
Pisca em azul  
Мигает синим

## Música/Teléfono / Música/Telefone / Музыка/Телефон

- Power:** Press and hold 3 seconds to turn ON/OFF.
- Volume:** Press + for volume up, - for volume down (1 second).
- Play/Pause:** Press the center button (1 second).
- Call:** Press the call button to answer or end a call.
- Microphone:** Press the microphone button to mute/unmute.

## Función de escucha directa / Função hear-through / Функция HearThrough (слышимость окружающих звуков)

ON ↔ OFF

Con el micrófono incorporado se pueden oír los sonidos circundantes mientras se lleva el producto colocado.  
Com o microfone embutido, você pode ouvir os sons ao seu redor enquanto usa este produto.  
Со встроенным микрофоном вы сможете слышать окружающие звуки во время использования изделия.

## Carga / Carregar / Заряд

Micro USB Type-B      USB Type-A

Rojo Vermelho Красный  
Desconexión Desligado Выкл.

## Ayuda / Ajuda / Справка

Para obtener más información sobre cómo usar este producto, visite el sitio web de Audio-Technica en la URL mostrada a continuación e incluida en el código QR.

Para obter mais informações sobre como usar este produto, visite o site da Audio-Technica no endereço listado abaixo e contido no código QR.

Для получения дополнительной информации по использованию этого изделия посетите веб-сайт компании Audio-Technica по адресу, указанному ниже, а также зашифрованному в QR-коде.

[www.audio-technica.com](http://www.audio-technica.com)

• La palabra con la marca **Bluetooth**™ y los logotipos son propiedad de Bluetooth SIG, Inc., y Audio-Technica Corporation los utiliza bajo licencia. El resto de marcas comerciales son propiedad de sus respectivos propietarios.

• A marca nominativa e os logotipos **Bluetooth**™ são de propriedade da Bluetooth SIG, Inc. e qualquer uso dessas marcas pela Audio-Technica Corporation é feito sob licença. Todas as outras marcas comerciais são de propriedade de seus respectivos proprietários.

• Словесный знак и логотипы **Bluetooth**™ принадлежат Bluetooth SIG, Inc. Любое использование таких знаков компанией Audio-Technica Corporation осуществляется в соответствии с лицензией. Все остальные товарные знаки являются собственностью соответствующих владельцев.

## ✓ 检查 / 檢查 / 점검

- 耳机 / 耳機 / 헤드폰
- 耳套 (XS、S、M、L) / 耳塞 (XS、S、M、L) / 이어팁 (XS, S, M, L)
- COMPLY™ 泡沫耳套 (M) / COMPLY™ 泡棉耳塞 (M) / COMPLY™ Foam 이어팁 (M)
- USB 充电线 / USB 充電線 / USB 충전 케이블
- 便携包 / 攜存盒 / 케이스
- 快速入门指南 (本说明书) / 快速入門指南 (本手冊) / 빠른 시작 가이드 (본 소책자)
- 注意事项指南 / 注意事項 / 주의사항 안내

## 佩戴 / 佩戴 / 마모

使用 COMPLY™ 泡沫耳套  
使用 COMPLY™ 泡棉耳塞  
COMPLY™ Foam 이어팁

捏扁，然后插入  
捏扁，然後插入  
밀어 넣어서 삽입

## 配对 / 配對 / 페어링

- 
- 

蓝色闪烁  
藍燈閃爍  
파란색으로 점멸

## 音乐/电话 / 音樂/電話 / 음악/전화

- Power:** Press and hold 3 seconds to turn ON/OFF.
- Volume:** Press + for volume up, - for volume down (1 second).
- Play/Pause:** Press the center button (1 second).
- Call:** Press the call button to answer or end a call.
- Microphone:** Press the microphone button to mute/unmute.

## 直通聆听功能 / 外部聲音功能 / 청취 기능

ON ↔ OFF

借助内置收音头，可在佩戴本产品时听到外界声音。  
透過內建麥克風，可在佩戴本產品時聽見外界聲音。  
본 제품을 착용한 상태에서 내장된 마이크를 통해 사운드를 들을 수 있습니다.

## 充电 / 充電 / 충전

Micro USB Type-B      USB Type-A

红色 紅色 빨간색  
关闭 關閉 OFF

## 帮助 / 說明 / 도움말

更多关于如何使用本产品的信息，请通过下列网址或扫描二维码访问“鐵三角”网站。

欲獲得本產品的詳細使用方法，請掃描下方 QR code 或直接透過網址連接至「鐵三角」網站。

본 제품의 사용법에 관한 자세한 사항은 아래의 URL과 QR 코드에 있는 Audio-Technica 웹사이트에서 확인할 수 있습니다.

[www.audio-technica.com](http://www.audio-technica.com)

• 藍牙® 文字商標和徽標歸藍牙技術聯盟 (Bluetooth SIG, Inc.) 所有，「鐵三角」公司已獲得其使用授權。所有其他商標均歸其各自所有者所有。

• 藍牙® 文字標記和標識屬 Bluetooth SIG, Inc. 所有，「鐵三角」公司已取得該標記之使用許可。所有其他商標均為其各自所有者的財產。

• Bluetooth® 단어 마크 및 로고는 Bluetooth SIG, Inc. 의 소유이며 Audio-Technica Corporation 은 이러한 마크에 대한 사용 허가를 받았습니다. 기타 모든 상표는 해당 소유주의 재산입니다.